

IL PRESENTE DISEGNO È DI ESCLUSIVA PROPRIETÀ DELLA DITTA LA PAVONI. QUALUNQUE CONTRAFFAZIONE O DIVULGAZIONE NON AUTORIZZATA SARÀ PERSEGUIBILE A TERMINE DI LEGGE.



|      |                   |   |
|------|-------------------|---|
| 49   | 5360006           | STAFFA PORTA TERMOSTATO BZ-SE                           |
| 48   | 5360005           | TERMOSTATO A RIARMO MANUALE T 122° C                    |
| 47   | 47700308          | TAPPO CALDAIA FENOLICO                                  |
| 46   | 477001            | MISURINO CAFFE' FAMIGLIA/BAR                            |
| 45   | 465225            | O'RING OR 176 EPDM NERO                                 |
| 44   | 465204            | GUARNIZIONE OR4112 EPDM                                 |
| 43   | 451308            | PRESSOSTATO ECHO MA-TER V230 0.5/1.2 BAR                |
| 42   | 436240            | FERMAFILII  |
| 41   | 436203            | PASSACAVO AUTOBLOCCANTE X V230                          |
| 40   | 436101            | MORSETTO PA27/3 WP                                      |
| 39   | 435061            | INTERRUTTORE BIPOLARE                                   |
| 38   | 403432            | V.TORX M5X12 TS T20 INOX A2 PIOLO                       |
| 37   | 403210            | VITE TCEI M5X12 UNI 5931 INOX                           |
| 36   | 402009            | DADO ESAGONALE M5 UNI5588                               |
| 35   | 402004            | DADO M4 OTTONE  |
| 34   | 402002            | DADO M3 UNI 5588 ACCIAIO ZN                             |
| 33   | 401008            | ROSETTA DENTELLATA DIA 5 UNI8842A                       |
| 32   | 401004            | ROSETTA EL.DENT. 4 UNI8842A ACC-ZN                      |
| 31   | 401001            | ROSETTA EL. DENT. 3 UNI 8842A                           |
| 30   | 396225D           | CABLAGGIO COMPLETO PROFESSIONAL                         |
| 29   | 395234            | VALVOLA SICUREZZA LEVA FAMIGLIA                         |
| 28   | 371174            | SOTTOBASE E/P NEW                                       |
| 27   | 371137            | TAPPO PER FORO BASE E/P                                 |
| 26   | 371126            | SUPPORTO MORSETTO                                       |
| 25   | 371105            | BUSSOLA TERMOSTATO E/P                                  |
| 24   | 371104            | VASCHETTA ABS EUR/PROF                                  |
| 23   | 371103            | GRIGLIA ABS EUROPICCOLA/PROFESSIONAL                    |
| 22   | 371101            | GOMMINO SOTTOBASE                                       |
| 21   | 362019            | GUARNIZIONE CALDAIA D=80 LEVA FAMIGLIA                  |
| 20   | 3432334           | SCODELLINO CONDENSA E/P CROMATO                         |
| 19   | 332377            | CAVO ALIM. AS/NZS 3112 L=1400 V240 AUSTRALIA STRADIVARI |
| 18   | 332375            | CAVO ALIM.SEZ.1MM L=1400 V230 SCHUKO STRADIVARI         |
| 17   | 332358            | CAVO ALIMENTAZIONE USA (V120) EUR/PRO                   |
| 16   | 332348            | CAVO ALIMENTAZIONE V240 (GB) E/P                        |
| 15   | 331335            | RESISTENZA W1000 V230                                   |
| 14   | 331334            | RESISTENZA 1 FILAMENTO W1000 V120                       |
| 13   | 313003            | RONDELLA 12,1/17/1                                      |
| 12   | 3123573           | PRIGIONIERO ACCIAIO ZINCATO                             |
| 11   | 31104704          | ANELLO FISS. CALDAIA FIL. MAGGIORATO M80.4              |
| 10   | 2800016           | TARGA CONIATA LA PAVONI DIA.30.6                        |
| 9    | 2710013           | PRESSINO FAMIGLIA DIAM. 49,5/52,5 MM                    |
| 8    | 2612017           | GUARNIZIONE FAM SUP.RE ANTIROTAZIONE                    |
| 7    | 2431005251        | TUBO PRESSOSTATO TEA B+PRE TEA                          |
| 6    | 2410009451        | CALDAIA D.100 CROMATA                                   |
| 5    | 2241003           | ANELLO ANTIROTAZIONE                                    |
| 4    | 2241001041        | BASE EU/PRO CROMATA ANTIROTAZIONE                       |
| 3    | 2134001251        | DADO ES.M12X1 SPECIALE T.E.A. B+PRE T.E.A.              |
| 2    | 2120077451        | CAPPUCCIO COPRI VALVOLA CROMATO                         |
| 1    | 2120036452        | RACC. PORTAVALVOLA LEVA FAM. CRO+TEFLON                 |
| P.A. | Codice componente | Descrizione   |

**la Pavoni**

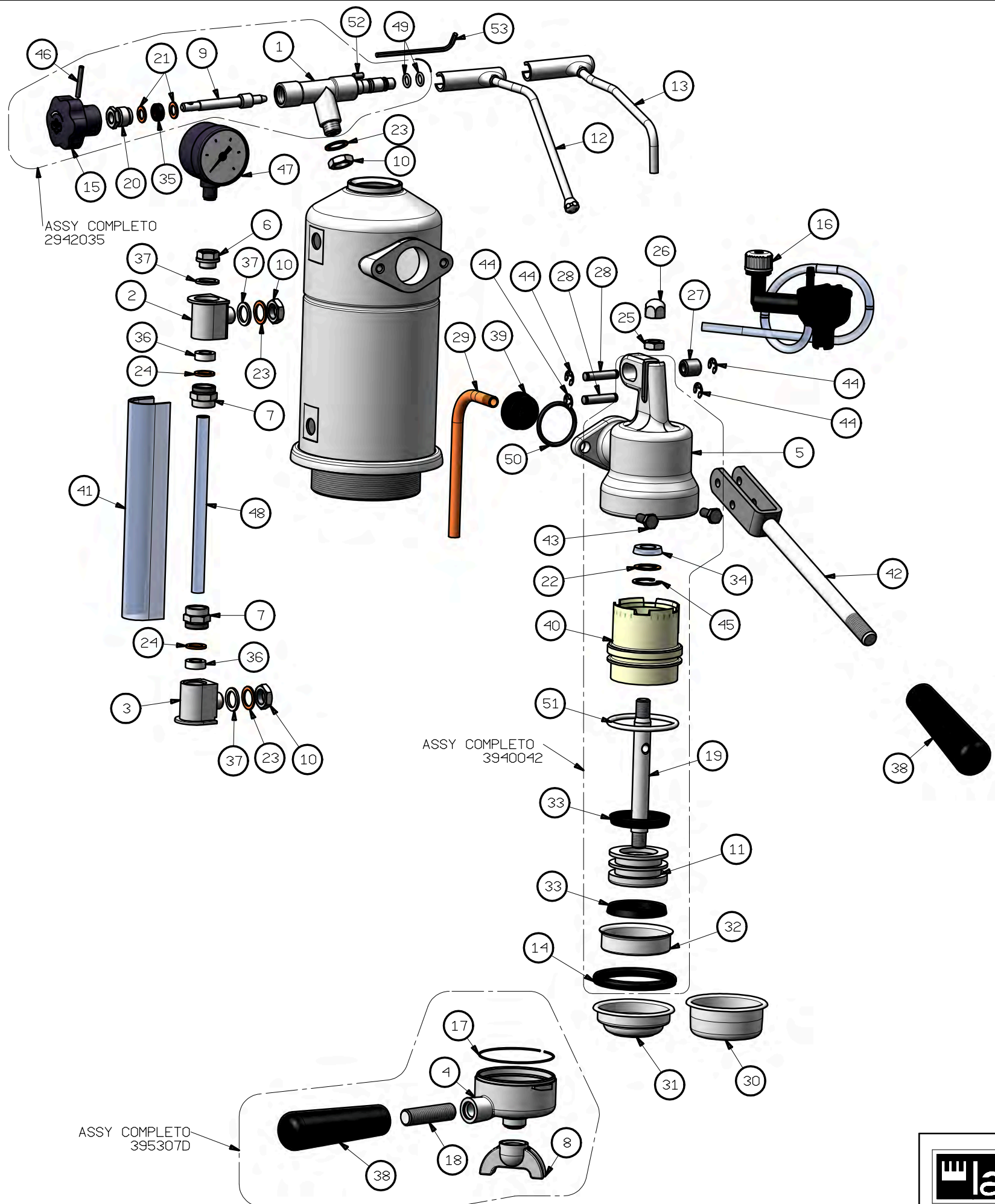
Via Privata Gorizia, 7  
20098 S.Giuliano Mil. MILANO

Rev. N° 01

24.02.2022

**ESPLOSO PLQ (LPLPLQ01\*\*)**

**2880077\_TAV1**



|      |                   |   |
|------|-------------------|---|
| 53   | 5047008           | CHIAVE BRUGOLA MASCHIO ES. PIEGATA          |
| 52   | 5040006           | GRANO INOX A2 DIN913/UNI5923 - M4X8         |
| 51   | 465302            | O'RING OR152 T3.53 DI 47.29 EPDM            |
| 50   | 465128            | GUARNIZIONE OR 3112 NBR 70SH                |
| 49   | 465017            | O'RING OR106 1.78 DIA I 6.75 VITON          |
| 48   | 453101            | VETRO LIVELLO FAMIGLIA                      |
| 47   | 453040            | MANOMETRO DN40 CROMATO                      |
| 46   | 404205            | SPINA ELASTICA 3X24 UNI EN 28752            |
| 45   | 404108            | ANELLO ELAST. PER FORI D20 UNI 7437         |
| 44   | 404101            | ANELLO ELASTICO UNI7434- 5                  |
| 43   | 4030224           | VITE TE M6X14 UNI 5739 CROMATA              |
| 42   | 3954004           | ASSY LEVA EUR - PRO CROMATA                 |
| 41   | 371134            | PROTEZIONE VETRO LIVELLO E/P                |
| 40   | 371133            | CAMICIA GRUPPO E/P                          |
| 39   | 371132            | TAPPO GRUPPO CAMICIA FAMIGLIA               |
| 38   | 371125            | IMPUGNATURA NERA LEVA FAMIGLIA              |
| 37   | 362021            | GUARNIZIONE TAPPO LIVELLO FAMIGLIA          |
| 36   | 362020            | GUARNIZIONE LIVELLO FAMIGLIA                |
| 35   | 361023            | GUARNIZIONE RUBINETTO FAMIGLIA              |
| 34   | 361006            | GUARNIZIONE TIRANTE CENTRALE FAMIGLIA       |
| 33   | 361005            | GUARNIZIONE PISTONE FAMIGLIA                |
| 32   | 327115            | DOCCETTA GRUPPO LEVA FAMIGLIA               |
| 31   | 327057            | FILTRO 1 DOSE/CIALDA FAMIGLIA               |
| 30   | 327053            | FILTRO A 2 DOSI                             |
| 29   | 326002            | TUBO PESCANTE E/P                           |
| 28   | 3140463           | SPINA FORCELLA LEVA FAMIGLIA                |
| 27   | 3140453           | RULLINI PER LEVA FAMIGLIA                   |
| 26   | 3135264           | DADO REGOLATORE TIRANTE C.LE CROMATO        |
| 25   | 3135014           | DADO M10X1.25 H5 CH14 CROMATO               |
| 24   | 313004            | RONDELLA DI APPOGGIO                        |
| 23   | 313003            | RONDELLA 12,1/17/1                          |
| 22   | 313002            | RONDELLA DISTANZIATRICE                     |
| 21   | 313001            | RONDELLA X RUBINETTO VAPORE                 |
| 20   | 3124014           | PREMISTOPPA PER RUBINETTO VAP. CROMATO      |
| 19   | 312382            | TIRANTE CENTRALE PISTONE E/P                |
| 18   | 3123547           | PRIGIONIERO M12X45 X P.F. FAM.A LEVA        |
| 17   | 311437            | MOLLA PORTAFILTRO FAMIGLIA                  |
| 16   | 2937002           | KIT COMPLETO NUOVO CAPPUCCINATORE FAMIGLIA  |
| 15   | 2711029           | VOLANTINO VAPORE PLASTICA SERIGRAFIA SILVER |
| 14   | 2612005           | GUARNIZIONE SOTTOCOPPA QUADRA E/P           |
| 13   | 2432006451        | SUPP. CAP-AUT FAM L "E/P" CROMATO           |
| 12   | 2432005451        | TUBO VAPORE+TERMINALE CROMATO               |
| 11   | 2140036251        | PISTONE GRUPPO E/P T.E.A. B+PRE T.E.A.      |
| 10   | 2134001251        | DADO ES.M12X1 SPECIALE T.E.A. B+PRE T.E.A.  |
| 9    | 2121032451        | ASTA PER RUBINETTO VAPORE CROMATO           |
| 8    | 2120044451        | BECCUCCIO 2 VIE CROMATO                     |
| 7    | 2120043451        | GHIERA PRESSIONE LIVELLO CROMATA            |
| 6    | 2120042451        | RACCORDO PORTA MANOMETRO CROMATO            |
| 5    | 2120039451        | CORPO GRUPPO E/P CROMATO                    |
| 4    | 2110051451        | PORTAFILTRO FAMIGLIA LEVA CROMATO           |
| 3    | 2110046451        | ATTACCO INF. LIV. EUR./PROF. CROMATO        |
| 2    | 2110045451        | ATTACCO SUP. LIV. PROF. CROMATO             |
| 1    | 2110038451        | CORPO RUBINETTO LEVA EUR/PROF CROMATO       |
| P.A. | Codice componente | Descrizione                                 |

IL PRESENTE DISEGNO E' DI ESCLUSIVA PROPRIETA' DELLA DITTA LA PAVONI. QUALUNQUE CONTRAFFAZIONE O DIVULGAZIONE NON AUTORIZZATA SARA' PERSEGUIBILE A TERMI NE DI LEGGE.

ASSY COMPLETO  
395307D

ASSY COMPLETO  
3940042

ASSY COMPLETO  
2942035

**la Pavoni**

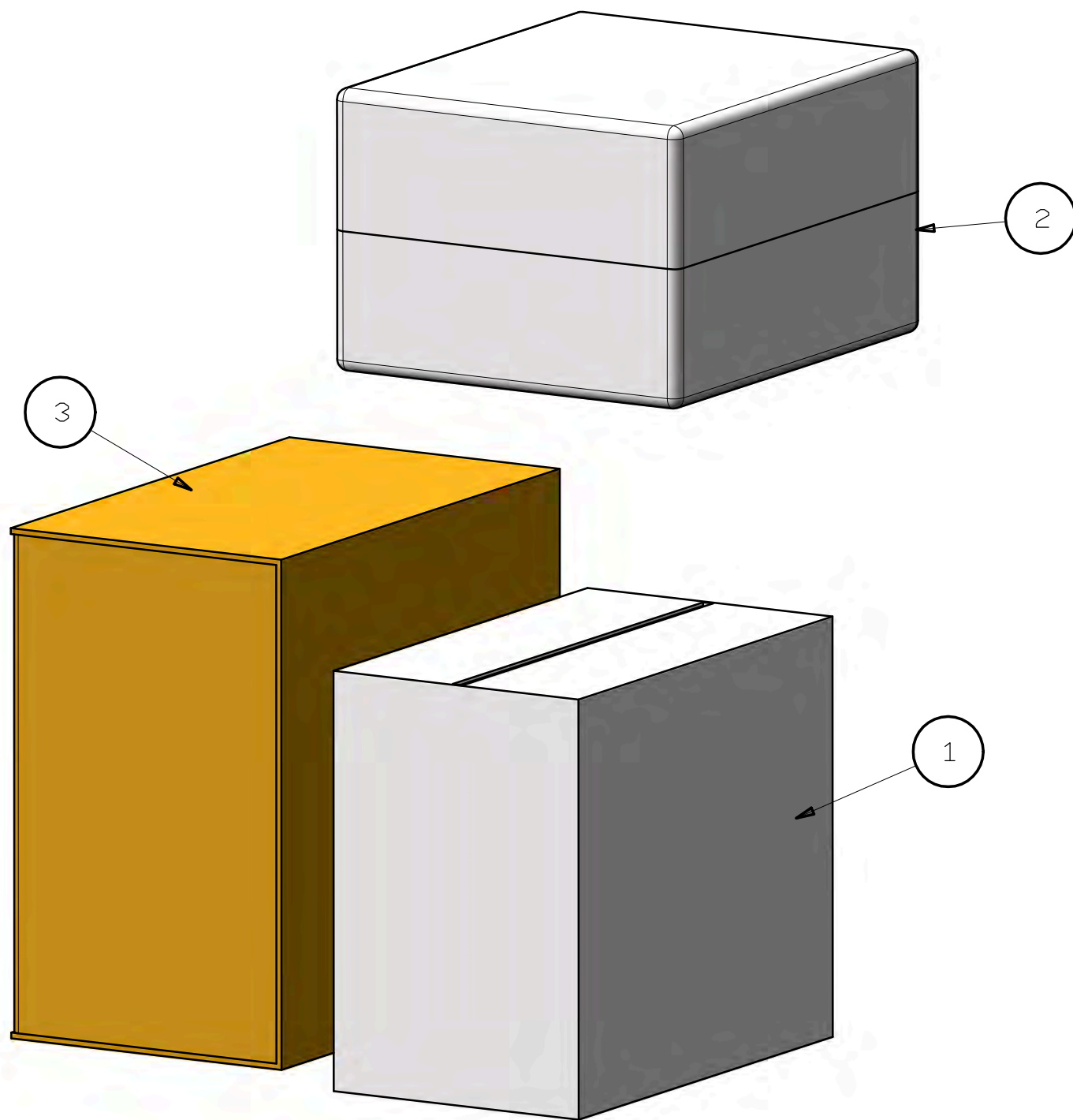
Via Privata Gorizia, 7  
20098 S.Giuliano Mil. MILANO

Rev. N° 0

10/07/2020

ESPLOSO PLQ (LPLPLQ01\*\*)

2880077\_TAV2



|      |                   |   |
|------|-------------------|---|
| 3    | 8860083           | SOVRAIMBALLO EUR/PROF   |
| 2    | 881072            | GUSCIO POLISTIROLO EUR/PRO  |
| 1    | 8810100           | SCATOLA IMBALLO SERIGRAFATA EUROPICCOLA / PROFESSIONAL / STRADIVARI |
| P.A. | Codice componente | Descrizione   |

**la Pavoni**

Via Privata Gorizia, 7  
20098 S. Giuliano Mil. MILANO

Rev. N° 0  
11/09/2020

ESPLOSO PLQ (LPLPLQ01\*\*)

2880077\_TAV3